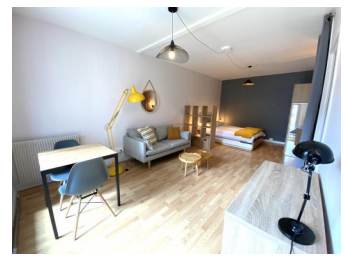


GRAND T1 BIS MEUBLÉ DANS RESIDENCE DE STANDING AVEC JARDIN

REF. L137



Bordeaux proche Tram D, 35 m2 avec balcon et cave

COUP DE COEUR

Bordeaux proche de la barrière du Médoc, ses commerces et le tram D dans une résidence de standing avec gardien ce grand T1 bis de 35 m2 **ENTIÈREMENT RÉNOVÉ** comprend :

- une entrée avec placard
- un séjour avec coin nuit
- une cuisine toute équipée
- une salle d'eau avec douche à l'italienne et wc
- un balcon avec vue sur jardin
- une grande cave

CHAUFFAGE ET EAU CHAUDE INCLUS DANS LES CHARGES

Local Vélos

Loyer : 850 € charges comprises (750 € de loyer + 100 € de provision pour charges)

Dépôt de garantie : 1500 €

Honoraires d'agence : 455 € TTC (dont 105 € de frais d'état des lieux)

DISPONIBILITÉ 1er juillet 2024

DPE : D

GES : E

Les informations sur les risques auxquels ce bien est exposé sont disponibles sur le site Géorisques : www.georisques.gouv.fr (C. envir., art R. 125-25, I)